

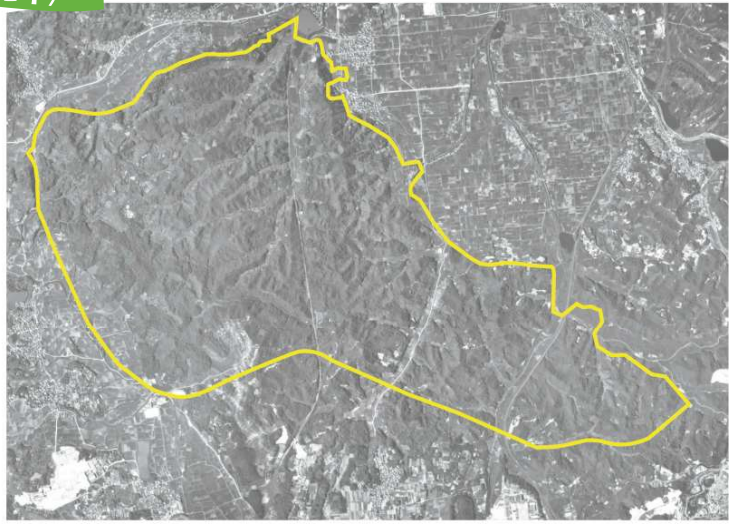
## 高の原の50年を写真で紹介

移りゆく風景～高の原今昔～

1972年11月25日、高の原を中心としたこの地に「平城・相楽ニュータウン」が産声をあげてから50年。この半世紀の間にまちなみもずいぶん変わりました。そんな高の原の50年を懐かしい写真で振り返ってみましょう。現在の写真と比べるとすっかり変わってしまったものや、今も変わらないものが見えてきます。

1967年ごろ  
(昭和42年)

### 高の原周辺の航空写真



写真提供:UR都市機構

2022年ごろ  
(令和4年)



## 近鉄高の原駅開業と仮改札駅

1972年ごろ  
(昭和47年)



写真提供:山本 公弘様

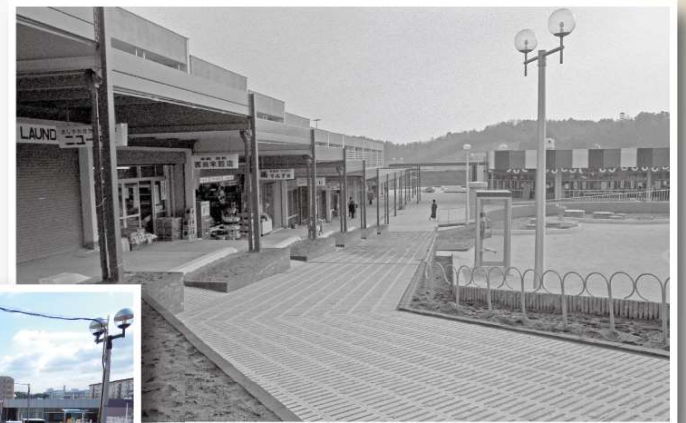
現在の様子



近鉄京都線に「高の原」駅が新設され、仮駅にて開業いたしました。この頃はまだ、現在のような駅舎ではなく、地上の仮改札駅でスタートしました。2023年には駅前広場に「まちの愛称記念碑」が建てられました。

1972年ごろ  
(昭和47年)

## 平城第2ショッピングセンター



写真提供:山本 公弘様

現在の様子



団地入居者の生活利便性の向上を目的として、平城ニュータウン初の商店街として開業しました。現在も、NPO法人、法人事務所、奈良右京郵便局、各店舗からなる商店街として営業されています。